

info travaux

LA LETTRE D'INFORMATION DES TRAVAUX DU tram

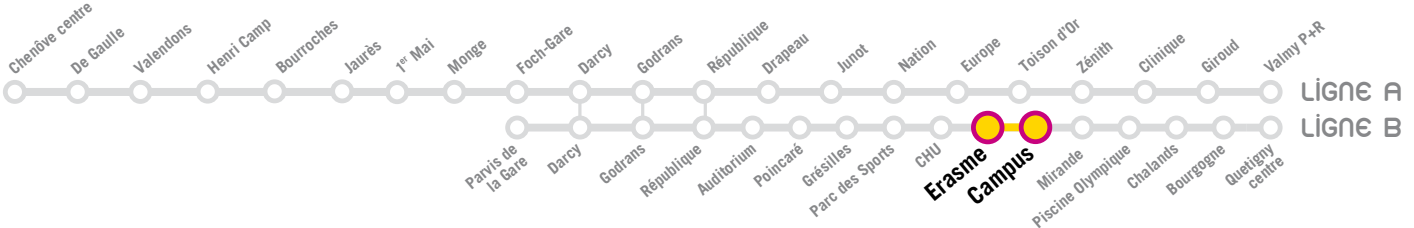
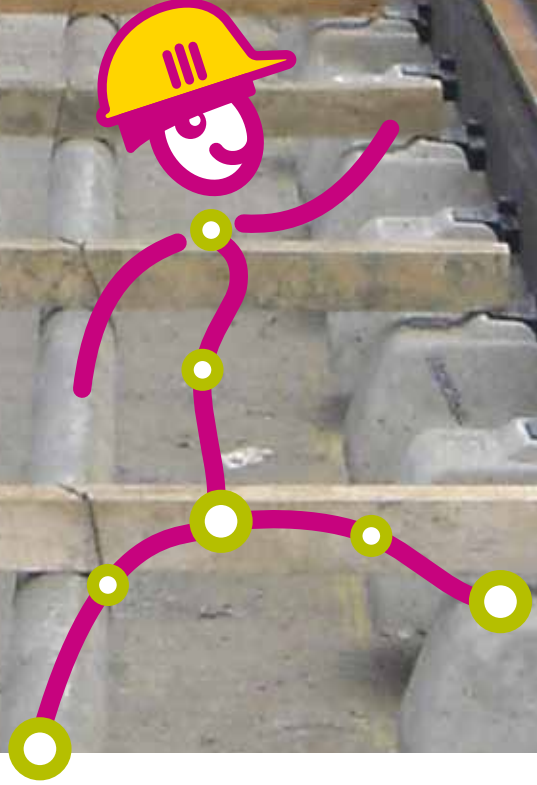


JANVIER 2011

Démarrage des travaux de plateforme

Secteur Université

Suivez le guide !



Le chantier jusqu'au 4 mars

Faisant suite aux travaux de déviations des réseaux enterrés qui s'étaient déployés mi-2010 (avec un minimum d'impact sur la circulation et le stationnement automobiles), le chantier de construction de la plateforme du tramway s'est engagé sur l'Esplanade Erasme et l'avenue Alain Savary, au cœur du campus universitaire de Dijon.

Ce chantier, plus lisible mais plus contraignant que les travaux de déviations de réseaux, sera conduit de sorte à être le plus rapide possible, afin de minimiser la durée des gênes occasionnées. La mise en service des deux lignes de tramway interviendra en effet dès l'automne 2012, avec six mois d'avance sur le calendrier d'origine. Ce document vous présente la phase 1 des travaux qui viennent de débiter, qui s'étend jusqu'au 4 mars prochain, puis la phase 2, qui s'étendra jusqu'à fin septembre 2011.

Accès, circulation et stationnement

- La zone de chantier (matérialisée en hachures jaunes sur les plans) est clairement délimitée par des barrières pleines de couleur cassis et des panneaux grillagés.
 - Un cheminement piéton sécurisé est aménagé tout au long de la zone de travaux. Sont créés, aussi souvent que possible, des passages protégés vous permettant de traverser la chaussée et le chantier en toute sécurité.
 - Les équipements, résidences ou commerces du secteur continuent de fonctionner normalement.
 - La circulation automobile est maintenue à 2x1 voie dans tous les cas de figure, parfois en empruntant, avenue Alain Savary, les voies qui ne sont plus utilisées par les bus depuis le 12 juillet 2010. Roulez prudemment et laissez-vous guider le long des barrières par les indications des entreprises sur le terrain.
 - Quelques places de stationnement automobiles ont été supprimées sur l'Esplanade Erasme (côté Ensbana), ou encore sur le parking à proximité des tennis, parking dont l'accès n'est dorénavant possible que par la rue du recteur Bouchard.
 - Attention, d'autres secteurs alentours sont déjà en travaux, avec des gênes ou des conséquences parfois importantes sur la circulation. C'est le cas de l'échangeur dit de « Mirande », en direction de Quetigny. C'est également le cas pour les rues Picardet et professeur Marion qui ont été mises en impasse (et de fait à double sens de circulation), ce qui modifie d'ores et déjà les conditions d'accès à l'Irtess, puis modifiera les conditions d'accès au centre Leclerc dès la mi-février : pour se rendre à ces établissements, il ne faudra plus suivre l'itinéraire rue de Sully > rue Hugues Picardet, mais emprunter depuis la rue de Sully la rue Jean Mazen puis la rue du professeur Marion (autrement dit, c'est l'actuel fléchage CHU qu'il faudra suivre dans le quartier).
- À noter enfin que la rue de Sully, à hauteur de l'Esplanade Erasme, va connaître elle aussi une série d'interventions : des travaux qui seront menés par « demi-chaussée » afin de maintenir au moins 2x1 voie de circulation.



Travaux à réaliser par par demi-chaussée

CHU IRTISS Centre Leclerc

PLACE R. BARADE

Institut national de la recherche agronomique

BIBLIOTHÈQUE

RUE SULLY

ESPLANADE ERASME

ENSABANA

Institut de la vigne et du vin

RESTAURANT UNIVERSITAIRE

Bibliothèque

Atréneum

Maison de l'Étudiant

Maison de l'Université

RÉSIDENCE MONTMUZARD

UFR scientifique Mirande

RUE RECTEUR MARCEL BOUCHARD

RUE EMILIE FOURCHE

UFR STAPS

Voirie réalisée

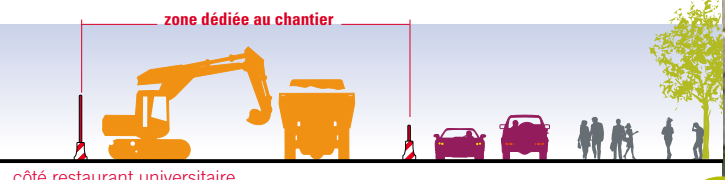
Emprise du chantier

Circulation automobile

Traversées et cheminements piétons

Arrêts de bus déplacés

EXEMPLE D'ORGANISATION DU CHANTIER



côté restaurant universitaire

Le chantier du 7 mars à fin septembre

Les grands principes d'accès, de circulation et de stationnement sont identiques à ceux décrits en phase 1. À noter que les emprises le long de la rue En Vieille Fourche et sur l'échangeur de la rue de Sully sont présentées à titre indicatif car elles vont beaucoup évoluer de mai à septembre notamment.

BUS

Bougez avec Divia

En attendant la mise en service du tram, le réseau Divia, dans le cadre d'une réorganisation globale adaptée à une agglomération en mouvement, a pris en compte les travaux impactant le secteur de l'Université. A été ainsi apporté à la desserte du campus, depuis le 12 juillet 2010, un certain nombre d'aménagements, déjà familiers pour bon nombre d'étudiants (voir plan ci-dessous).

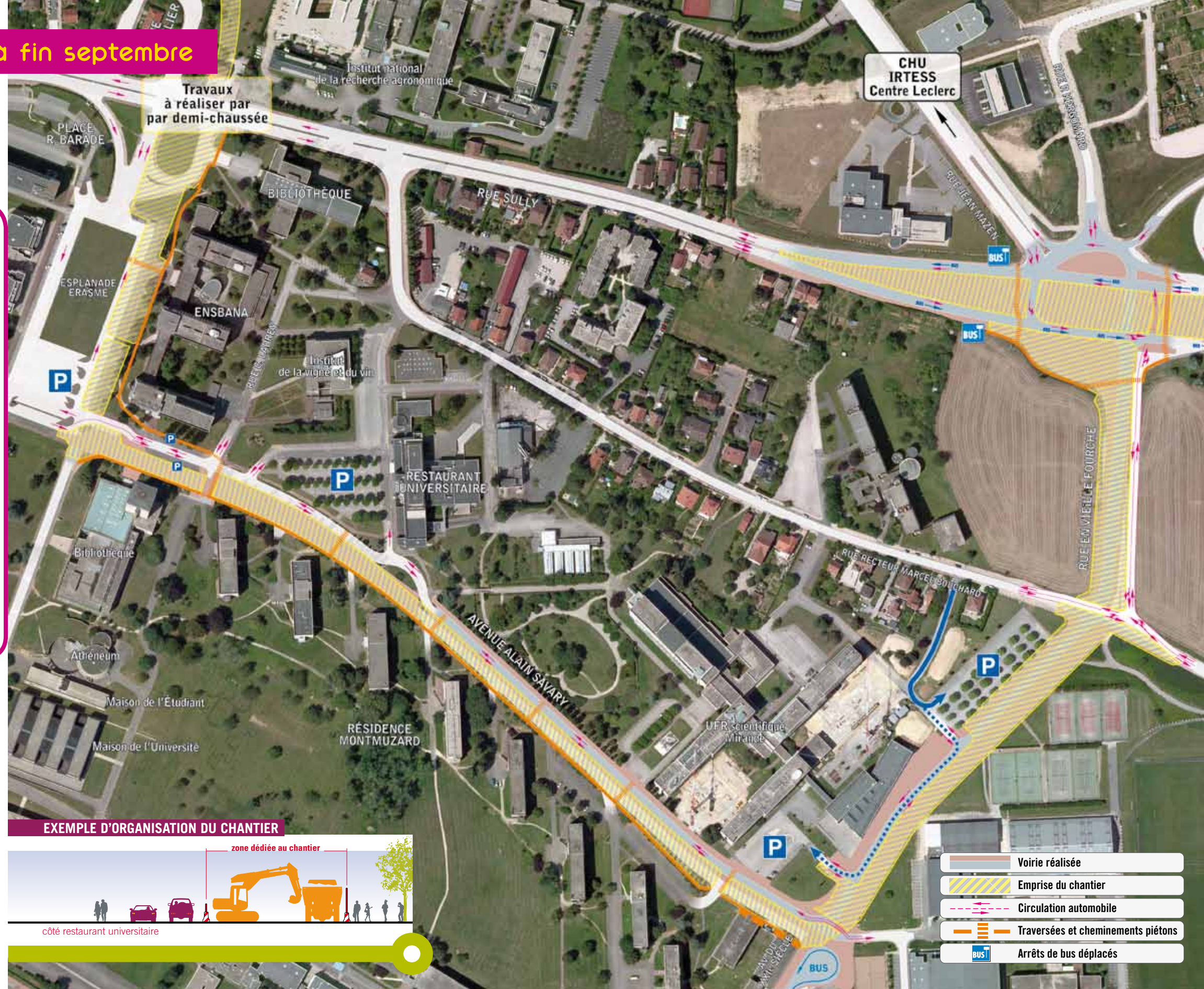
• **La liane 5** dessert aujourd'hui le sud et l'intérieur du campus.

Elle permet un accès rapide au centre de Dijon (places Wilson, du Théâtre, de la Libération et Darcy) avant de rejoindre Talant. À noter d'ailleurs que l'arrêt Darcy-Chaussier se trouve à moins de 500 mètres de la sortie de la rotonde de la gare SNCF.

• **Quant à la liane 1**, qui a été renforcée le dimanche soir en période universitaire, elle dessert toujours le nord du campus (notamment l'arrêt Fac. Mirande, distant de moins de 300 mètres du cœur du campus et de l'ancien arrêt Savary). Elle permet de se rendre directement rue de la Liberté ainsi qu'à la gare SNCF où elle fait son terminus (terminus qui sera déplacé entre la Maison du tram et le jardin Darcy, dès avril, quand les travaux du tramway impacteront la cour de la gare).

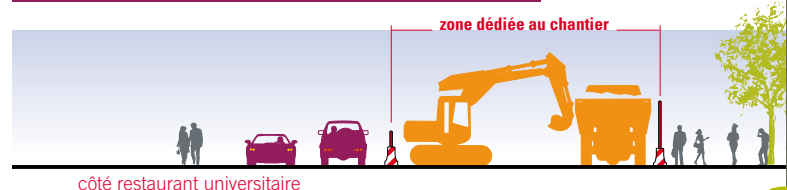
• **Au titre des nouveautés**, à destination des noctambules, la ligne Pleine Lune a été lancée en septembre 2010: un bus toutes les heures, les nuits des jeudis, vendredis et samedis, de 1h30 à 5h30, permet de relier au campus (arrêts de la liane 5) les principaux lieux de vie nocturne (gare, Zénith/Vapeur/Toison d'Or, quartier République, etc.). Avec un succès grandissant semaine après semaine!

En savoir + : www.divia.fr



Travaux à réaliser par par demi-chaussée

EXEMPLE D'ORGANISATION DU CHANTIER



- Voirie réalisée
- Emprise du chantier
- Circulation automobile
- Traversées et cheminements piétons
- Arrêts de bus déplacés

Campus 2012 : tram connection

Dès l'automne 2012, le tramway du Grand Dijon renforcera la volonté d'ouvrir l'université sur la ville et la ville sur l'université.

Comme l'indique le plan ci-contre, la ligne B du tram (Gare - Quetigny) traversera littéralement l'Esplanade Erasme ainsi que l'autre artère structurante du campus universitaire, l'avenue Alain Savary. Se dessine ici un grand projet de recomposition urbaine (le projet dit « Esplanade Erasme ») qui va notamment donner tout son sens au label « Campus Innovant ».



Le tram vu du ciel pour vous

Envie de voir le tram en plus grand? Pour les plus curieux, le Grand Dijon édite des planches d'insertion du tramway montrant le futur visage de l'agglomération station par station, avec les voies du tram, les chaussées, les pistes cyclables, les places de stationnement et les voies piétonnes. Venez chercher le dépliant de la station la plus proche de chez vous à la Maison du tram!





infot



Les médiateurs terrain

Ils circulent dans votre quartier pendant les travaux, répondent à toutes vos questions et s'efforcent d'apporter des solutions en cas de problème lié au chantier (déménagement, accès piétons...).

Vous pouvez contacter **MUSTAFA SAÏDI**, le médiateur du secteur Université en appelant le

N° Vert 0 800 13 2013

Pour tout savoir sur le tram

la maison du tram



Venez découvrir votre futur tramway et voyager sur le réseau en 3D dans un cadre ludique et pédagogique, avec un espace spécialement conçu pour les enfants!

Pavillon Darcy, place Darcy à Dijon
Horaires d'ouverture : du mardi au samedi de 12h à 19h

www.letram-dijon.fr



Consultez toute l'actualité des travaux, téléchargez les semainiers du chantier, inscrivez-vous pour recevoir les infos travaux par mail ou sms...

Et découvrez dès maintenant, planche par planche, l'intégralité du projet et très bientôt de nouvelles applications en 3D!



Loué soit-il!

Pratique et élégant, paré de ses couleurs noir et cassis, DiviaVélo a été inventé pour vous simplifier la vi[[ll]e. Proposée à petits prix en location longue durée, de 1 mois à 1 an, cette création Lapiere sera comme votre propre vélo, la révision gratuite tous les 6 mois en prime. Un moyen idéal pour ré-enfourcher le deux-roues et circuler malin pendant les travaux du tramway!

- De 11,65€ (1 mois) à 60€ (12 mois) pour les moins de 26 ans (respectivement de 7,50€ à 40€ pour les abonnés Divia et CMU)
- Deux points de location : agence Divia (place Grangier) ou espace de vente TER/Transco/Divia en gare SNCF
- Trois points de retrait : résidence Mansart (campus universitaire), gare SNCF (à la vélostation sur le parvis) et au siège de l'association La Bécane à Jules (17, rue de l'île à Dijon)

Plus d'infos sur www.divia.fr

Allô tram

N° Vert 0 800 13 2013

www.letram-dijon.fr