

## mention STAPS\* parcours Management du sport

\* Mention co-accréditée avec l'Université de Franche-Comté

Accessible en formation initiale ou par alternance.

### OBJECTIFS

La Licence MS a deux objectifs généraux

- **scientifique** avec la poursuite d'étude en Master MS,
- **professionnel** avec l'insertion dans le milieu socio-économique à Bac +3, afin de former des profils très polyvalents, leur permettant de se spécialiser par la suite dans leur domaine de prédilection.

Elle forme des étudiant.es capables de **participer aux développements stratégiques et opérationnels des structures liées aux sports et aux loisirs actifs** (événement, prestation, fabrication, distribution, diffusion) principalement dans les secteurs privés (marchand et non marchand), associatifs et publics.

### POUR RÉUSSIR

#### Formation requise

**Baccalauréat**

**Diplôme d'accès aux études universitaires** (DAEU) ou autres titres admis en dispense du baccalauréat.

L'accès en L3 est ouvert sur dossier aux titulaires de BTS, DUT ou DEUST.

#### Attendus

- Compétences **scientifiques pluridisciplinaires** (sciences de la Vie, Sciences humaines et sociales).
- Compétences en **expression écrite**.
- Compétences de **raisonnement logique**.
- Compétences **sportives**.
- **Exercice de responsabilités** collectives, associatives ou citoyennes.

#### Tutorat

Un **tutorat de rentrée** offre aux étudiant.es de première année l'information sur l'organisation des études, les modalités d'évaluation des enseignements, les structures et les moyens mis à leur disposition.

Un **tutorat pédagogique** est également organisé en L1 et L2.

### ET APRÈS...

#### Poursuites d'études

- Master Management du Sport (à Dijon, Besançon ou ailleurs en France),
- Master Sciences de Gestion.

La possibilité de présenter des concours de la fonction publique territoriale à l'issue de la L3 MS correspond souvent à la volonté de l'étudiant.e d'avoir une double certification.

#### Débouchés

L'insertion principale se situe dans plusieurs secteurs d'activités :

- Industrie de produits sportifs et distribution d'articles de sport,
- Évènementiel sportif,
- Services de loisirs actifs,
- Services des collectivités territoriales,
- E-sport...

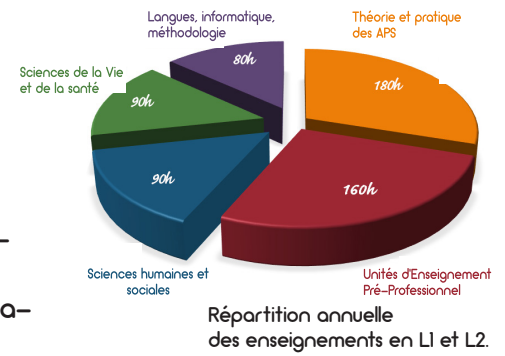
Tous les métiers du développement des activités physiques et de loisirs actifs au sein de petites structures ou concernant des populations spécifiques, mais également les métiers de l'évènementiel, du conseil, du marketing, de la communication sont possibles.

### COMPÉTENCES ACQUISES


- Comprendre le fonctionnement des organisations sportives dans les milieux privés, publics et associatifs,
- Connaître le contexte juridique des pratiques physiques et de loisirs actifs,
- Construire un bilan et un compte d'exploitation,
- Maîtriser les bases de la communication et du marketing,
- Maîtriser les outils d'analyse (enquêtes qualitatives et quantitatives) et d'intervention (conduite de projet).

## MATIÈRES ENSEIGNÉES EN L3 MS

- Marketing des entreprises sportives,
- Outils de gestion et de communication,
- Outils d'aide à la professionnalisation,
- Gestion de services sportifs et de loisirs actifs,
- Méthodologie de la recherche en management du sport,
- Participation à l'élaboration et à la gestion d'événementiels sportifs (Kir Aventure, événements CRSU ou SUAPS...),
- Projets tutorés pour confronter les étudiant.es (groupe 4-5 personnes) à la réalité d'une commande professionnelle ainsi qu'à sa résolution,
- Stage managérial en situation dans une organisation offrant des services sportifs et/ou de loisirs actifs, d'un minimum de 8 semaines.



  
Dijon,  
Le Creusot (L1 - L2)

  
Futurs titulaires du bac français  
<http://lyceens.u-bourgogne.fr>  
Titulaires d'un diplôme étranger  
<http://ub-link.u-bourgogne.fr/etudiants-internationaux.html>

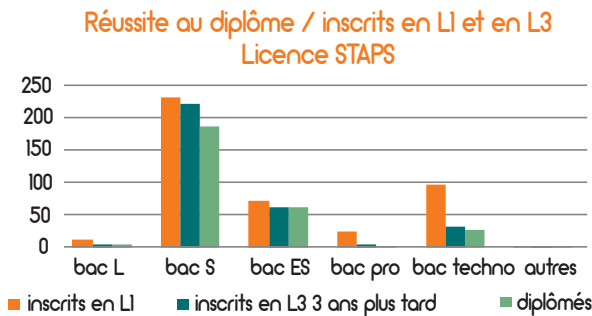
  
Droits de scolarité  
170 € (2018-19)  
Cotisation vie étudiante  
et de campus (CVEC)  
90 € (2018-19)

  
Pôle Formation et Vie  
Universitaire  
Maison de l'Université  
03 80 39 39 80  
[pole.formation@u-bourgogne.fr](mailto:pole.formation@u-bourgogne.fr)

### Priorité géographique en L1 et L2

Les étudiant.es résidant dans la Nièvre ou en Saône et Loire doivent demander la L1 du Creusot.  
En savoir plus sur le site <http://lyceens.u-bourgogne.fr>

## STATISTIQUES



### Domaine Sciences – Technologies – Santé

Accès à l'emploi des diplômés 2013 de master du domaine : 87 %

Toutes filières confondues

Poursuite d'études des licenciés de l'uB  
en master à l'uB en 2016 : 57 %

Retrouvez tous les chiffres de réussite et d'insertion  
sur le site de l'Observatoire de l'Étudiant – uB  
<http://ode.u-bourgogne.fr>

  
Fiches filières

- Licence 1
- Licence 2
- Licence 3

  
30 à 35h de cours / semaine  
et 30 à 35h de travail personnel  
ou présence en entreprise pour  
la formation en alternance.

  
Stage en L2 et L3  
ou alternance en L1, L2 et L3.

  
L3 : 30 – 40 étudiant.es

## CONTACTS



Faculté des Sciences du Sport  
3 allée des Stades Universitaires  
BP 27877 – 21078 Dijon Cedex  
Scolarité L3  
[amandine.chirade@u-bourgogne.fr](mailto:amandine.chirade@u-bourgogne.fr)  
03 80 39 67 08

Responsable pour l'alternance  
[laurent.jaillet@u-bourgogne.fr](mailto:laurent.jaillet@u-bourgogne.fr)  
Enseignant responsable  
[patrick.bouchet@u-bourgogne.fr](mailto:patrick.bouchet@u-bourgogne.fr)

Centre universitaire Condorcet  
Le Creusot  
L1 – L2  
[nathalie.saulnier@u-bourgogne.fr](mailto:nathalie.saulnier@u-bourgogne.fr)  
03 85 77 00 77