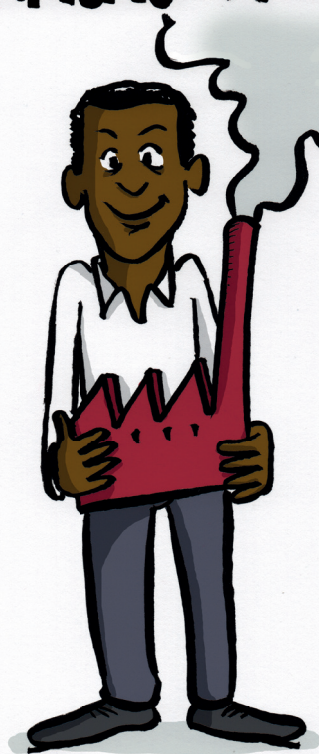


Et si la **SCIENCE**

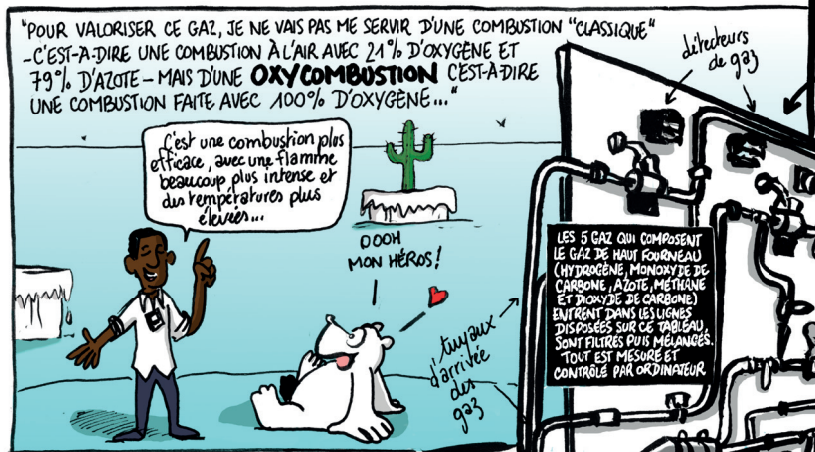
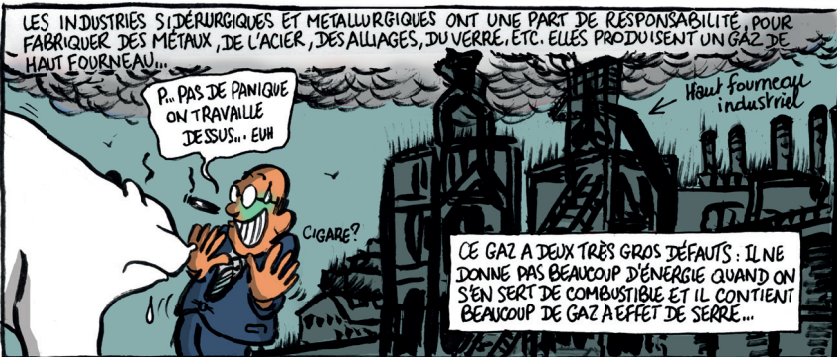
ABOU & SON HAUT FOURNEAU MINIATURE



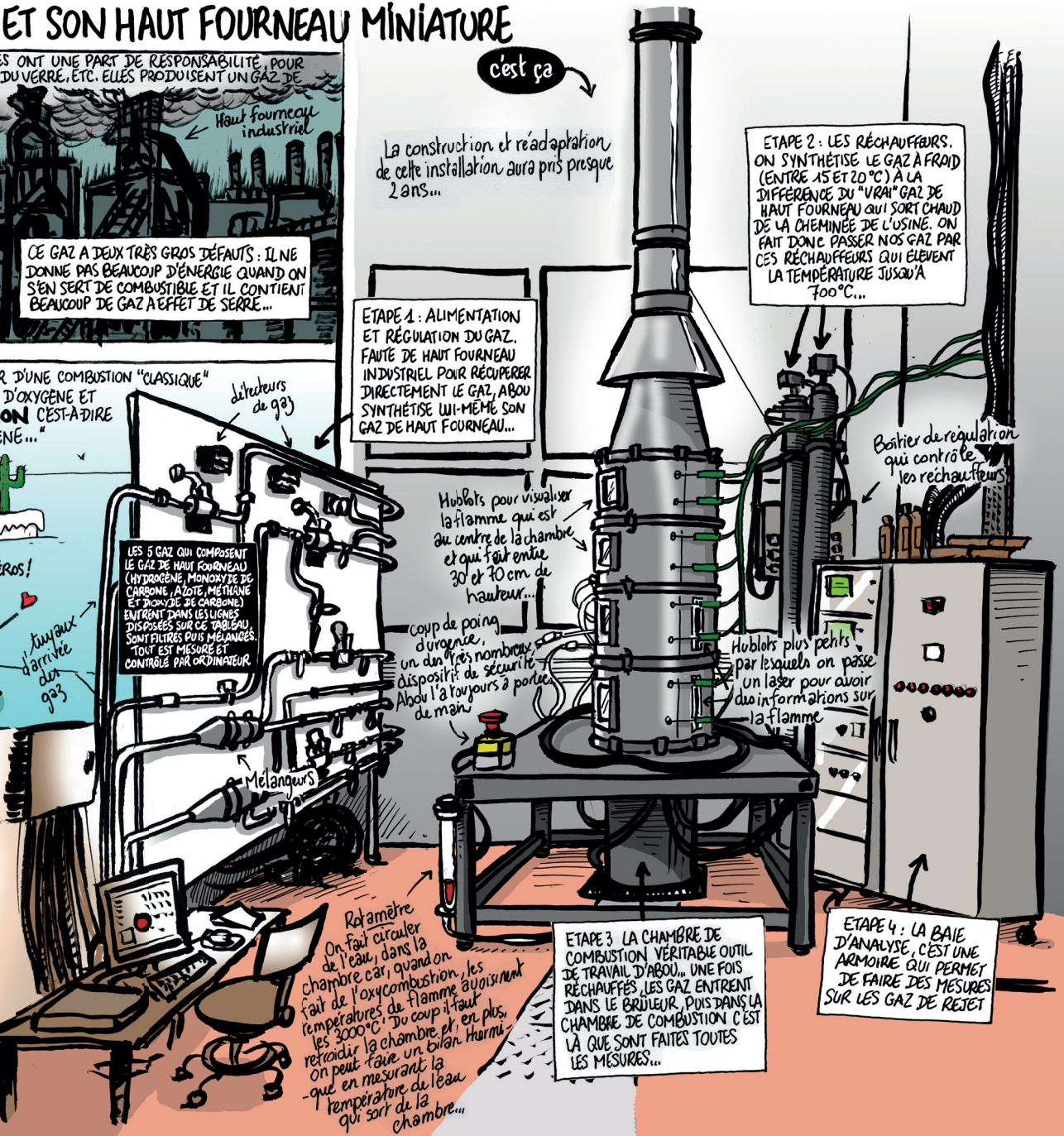
était un **OBJET**

OU LA RECHERCHE EN DESSINS

ABOU ET SON HAUT FOURNEAU MINIATURE



"JE RECHERCHE DES INFOS SUR LA TEMPÉRATURE, LA VITESSE OU ENCORE LA STABILITÉ D'UNE FLAMME CRÉÉE PAR CE GAZ, BREF TOUT CE QUI POURRA SERVIR À VALORISER CE GAZ ET QUI POURRA ÊTRE APPLIQUÉ À L'ÉCHELLE INDUSTRIELLE..."



« Si vous voulez savoir comment fonctionnent les scientifiques (...) n'écoutez pas ce qu'ils disent, regardez ce qu'ils font. »

François Jacob

La recherche scientifique, ce sont des découvertes, mais aussi des échanges, des instruments scientifiques, des outils et des savoir-faire.

C'est cette réalité méconnue que nous vous faisons découvrir. Rien de tel que les gestes du dessinateur pour faire vivre les gestes du chercheur. Thibault Roy, Marie-Laure Baudement et Jo-Ann Campion ont rencontré des doctorants de toutes disciplines afin d'échanger sur leurs pratiques. Ces dessins illustrent ces rencontres et ces échanges.

La Mission Culture Scientifique protège et valorise les collections scientifiques et techniques.

Ces collections participent à la recherche et à sa valorisation. Ce sont des ressources irremplaçables pour la science et l'avancement des connaissances dans de nombreux domaines tels que le changement climatique, l'écologie et l'évolution des systèmes vivants, la géologie, l'archéologie, l'ethnologie, l'anthropologie, l'histoire, la médecine... Leur mise en valeur permet au plus grand nombre d'avoir une meilleure connaissance de la recherche actuelle, des savoirs académiques et de mieux en comprendre les méthodes d'apprentissage.

La Mission Culture Scientifique est chef de projet PATSTEC (PATrimoine Scientifique et TEchnique Contemporain) en région Bourgogne-Franche-Comté. Ce programme, dirigé par le Musée National des Arts et Métiers, porte sur l'inventaire et la valorisation du patrimoine scientifique contemporain.

Dessin : © Thibault Roy

Coordination de la publication : Marie-Laure Baudement et Jo-Ann Campion

Conception graphique : Jérôme Berthier

Tous droits réservés, reproduction interdite

© Thibault Roy - Mission Culture Scientifique - université de Bourgogne

