

**DELIBERATIONS**  
**du Conseil d'Administration de l'Université de Bourgogne**

**Séance du 17 décembre 2014**

---

Délibération n° 2014 - 17/12/2014 - 31

*Réorganisation du Pôle ressources humaines*

---

Le Conseil d'administration

- VU le Code de l'éducation
- VU les statuts de l'Université de Bourgogne
- VU l'avis du Comité technique du 2 décembre 2014

Après en avoir délibéré

**Approuve, avec 21 pour (unanimité) :**

**la réorganisation du Pôle ressources humaines.**

Dijon, le 18 décembre 2014

Le Président de l'Université de Bourgogne,



Alain BONNIN

*P.J. : Organigramme du Pôle ressources humaines*

Délibération transmise au Recteur Chancelier de l'Université de Bourgogne

Délibération publiée sur le site internet de l'établissement

# Président

Direction générale des services

Cabinet

Conseils : CA Cac (CFVU,CR) CT

Vice-Présidents élus  
Vice-Présidents délégués  
Conseillère spéciale à l'internationalisation des activités universitaires  
Chargés de missions

Directeur des ressources humaines

Agent comptable

## Pôles et services associés Missions et services

Finances		Service hygiène et sécurité
Patrimoine		
Ressources humaines		Service social
Systèmes d'information et usages du numérique		Santé au travail
		Communication

Achats-Marchés		
Affaires juridiques et institutionnelles		<b>Agence comptable</b>

Culture	<i>OCIM</i>	
---------	-------------	--

Développement durable, qualité et pilotage		
--	--	--

Documentation	<i>BIBLIEST</i>	
---------------	-----------------	--

Formation et vie universitaire	<i>SEFCA</i> <i>CPSU</i> <i>SUAPS</i>	
--------------------------------	---	--

International		
---------------	--	--

Recherche		
-----------	--	--

## Partenaires

Agrosup Dijon	FCS BFC
CIEF	Gis Agrale
CFA du Sup	SATT Grand est
CROUS	Polytechnicum

## 8 UFR

Sciences et techniques  
Droit, sciences économique et politique  
Langues et communication  
Lettres et philosophie  
Sciences de la vie, de la terre et de l'environnement  
Sciences du sport (STAPS)  
Sciences de santé  
Sciences humaines

## 3 écoles

Ecole supérieure d'ingénieurs de recherche en matériaux (ESIREM)  
Ecole supérieure du professorat et de l'éducation (ESPE)  
Institut supérieur de l'automobile et des transports (ISAT)

## 5 instituts

IUT de Dijon-Auxerre  
IUT de Chalon-sur-Saône  
IUT du Creusot  
Institut de la vigne et du vin Jules Guyot (IUVV)  
Institut d'administration des entreprises (IAE)

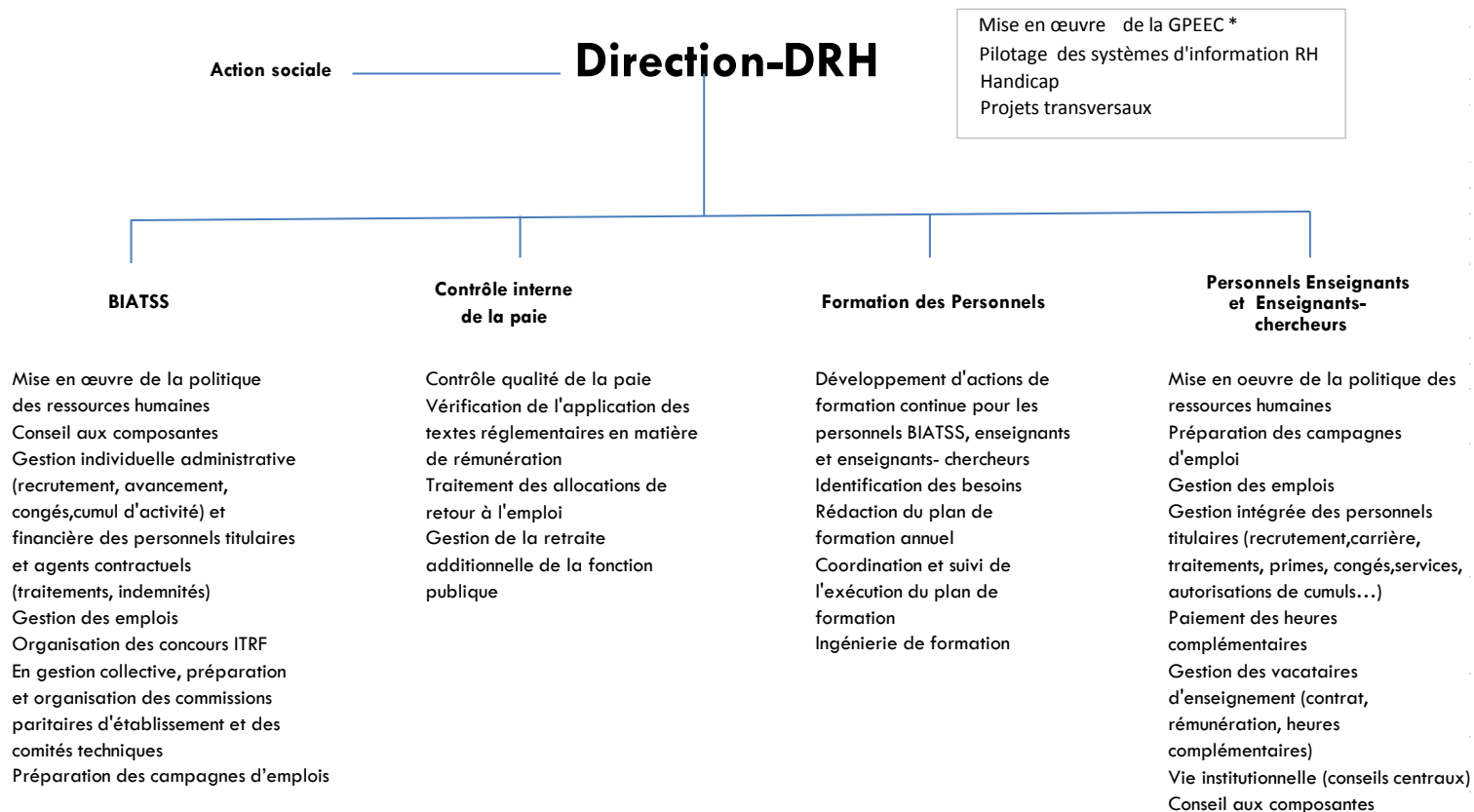
## 5 sites

### 4 écoles doctorales

Langages idées sociétés institutions territoires (LISIT)  
Environnement Santé (ES)  
Carnot – Pasteur  
Sciences pour l'ingénieur et microtechnique (SPIM)

**29 laboratoires et centres de recherche**

# POLE RESSOURCES HUMAINES



\* GPEEC : gestion prévisionnelle des effectifs, des emplois et des compétences